

# Consumo de Pesca Panel de Hogares



# RESUMEN

## 1. ESTABILIDAD EN EL CONSUMO DE PESCA

- El consumo del conjunto de Pesca **se mantiene estable el último año** debido principalmente a la **estabilidad en el consumo de Pescado**. Sin embargo, se incrementa el consumo de Conservas de Pescado (+3,6%) y de Marisco Cocido (+1,4%), disminuyendo el de Marisco, tanto Fresco como Congelado.
- Los Pescados (frescos y congelados) representan un 56,2% del volumen de pesca, frente al 29,6% de Mariscos (frescos, congelados y cocidos) y el 14,2% de Conservas de Pescado.
- Dentro del grupo de pescado, el más consumido es el **Pescado Fresco**.

## 2. DORADA, CADA VEZ MÁS PRESENTE

- El pescado más importante continúa siendo la **Merluza** junto a la **Sardina/Boquerón**, sin embargo disminuyen su consumo este último año.
- La **Dorada** y el **Salmón** ganan importancia porque aumenta su consumo un +26,9% y un +4,9% respectivamente. El Rodaballo, aunque con una media de penetración mensual de 1%, incrementa su consumo un +35%.



# RESUMEN

## 3. ESTABILIDAD EN EL CONSUMO POR PERSONA DE PESCADO

La cantidad comprada de Pescado per capita en los hogares viene disminuyendo progresivamente desde el año 2004, sin embargo este último año **se ha mantenido estable respecto a 2007**.

Por meses, en **Octubre** se intensifica el consumo de Pescado. Este mes es el que tiene el precio medio por kg. más bajo del año.

## 4. PESCADO EN NUESTRAS MESAS TODO EL AÑO

- **El T. Pescado** llega al 70% de la población a lo largo del año, aunque alcanza un mayor número de hogares los meses desde Enero hasta Mayo. Muestra un consumo medio de 1,20 kg. por persona al mes.
- **El Pescado Fresco** está presente en la mitad de los hogares españoles a lo largo del año, con un consumo medio de 1 kg. por persona al mes.
- **El Pescado congelado** llega al 40% de los hogares, con un consumo medio de ¼ kg. por persona al mes. Tiene una intensidad mayor de consumo en los meses de diciembre-marzo.



# RESUMEN

## 5. PERFIL SOCIODEMOGRÁFICO: HOGARES CON PERSONAS ADULTAS LOS GRANDES CONSUMIDORES DE PESCADO

- Retirados, Parejas Adultas sin Hijos y Adultos Independientes son los **mayores consumidores**, alcanzando los 27,9 Kgs. por persona y año; consumen 12,3 Kgs. más que la media española.
- Parejas con Hijos Menores de 6 años y Jóvenes Independientes, los **menos consumidores**, (8,3 y 11 kilos por persona y año respectivamente).
- Los mayores consumidores de Pescado viven en **municipios grandes**.
- Además, son los Adultos Independientes y los Retirados junto con los Jóvenes Independientes los que **han incrementado su consumo en mayor medida** respecto al año anterior.

## 6. PESCADO POR CANALES: CASI 5 DE CADA 10 KG FUERA DE LOS CANALES DINÁMICOS.

- La **Tienda tradicional** sigue siendo la preferida a la hora de comprar Pescado, representa el 44,2%.
- Los Canales dinámicos, con el **Súper** a la cabeza (35,8% del total) mantienen su importancia, con unos precios medios además, inferiores a la media española.



# Pesca



GOBIERNO  
DE ESPAÑA

MINISTERIO  
DE MEDIO AMBIENTE  
Y MEDIO RURAL Y MARINO

Ene 08 – Dic 08: 1 de Enero 2008 al 31 de Diciembre de 2008

# ESTABILIDAD EN EL CONSUMO DE PESCA

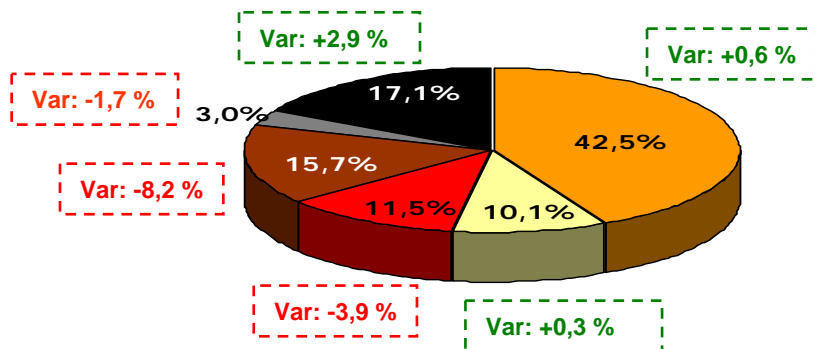
## EVOLUCIÓN DEL MERCADO DE PESCA (Ene 08-Dic 08 vs. Ene 07-Dic 07)

Volumen Total (Millones Kgs.)  
 Valor (Millones Euros)  
 Consumo per cápita (Kgs.)  
 Gasto per cápita (Euros)  
 % Volumen (Kgs.) s/ Total Alimentación  
 % Valor (Euros) s/ Total Alimentación  
 Precio Medio (€/Kgs.)

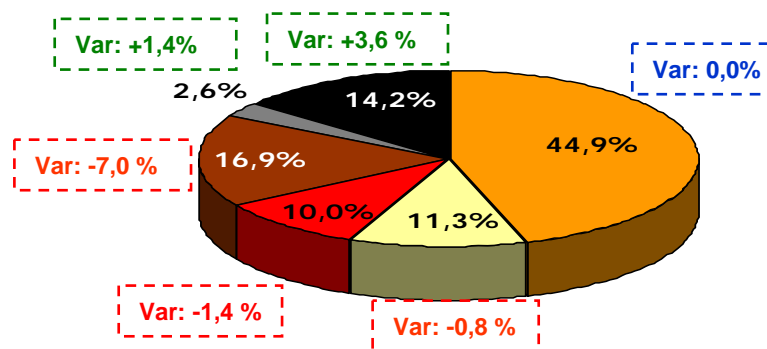
TOTAL PESCA* (Doméstico)	% Variación vs. año anterior
1.250,48	-0,3
8.925,32	0,1
27,80	-1,0
198,45	-0,7
4,30	-0,7
13,48	-4,8
7,14	0,3

## IMPORTANCIA DE LOS TIPOS DE PESCA (año 2008)

% Valor (Euros)



% Volumen (Kgs.)



- Pescado Fresco
- Pescado Congelado
- Marisco/Crustáceos Congelados
- Marisco/Crustáceos Frescos
- Marisco/Crustáceos Cocidos
- Conservas de Pescado

\* Nota Total Pesca = T. Pescado + T. Marisco/Crustáceo + Conservas Pescado



GOBIERNO DE ESPAÑA

MINISTERIO DE MEDIO AMBIENTE Y MEDIO RURAL Y MARINO

Ene 08 – Dic 08: 1 de Enero 2008 al 31 de Diciembre de 2008

Ene 07 – Dic 07: 1 de Enero 2007 al 31 de Diciembre de 2007

# AUNQUE ESTABLE, EL PESCADO SIGUE SIENDO EL PRODUCTO DE PESCA MÁS CONSUMIDO

## REPARTO DEL CONSUMO DOMÉSTICO – 2008

Consumo por persona al año  
(kgs.)

TOTAL PESCA (\*)

TOTAL PESCADOS

PESCADO FRESCO

PESCADO CONGELADO

MARISCO/CRUSTACEOS

MARISCO/CRUSTACEOS FRESCOS

MARISCO/CRUSTACEOS CONGELADOS

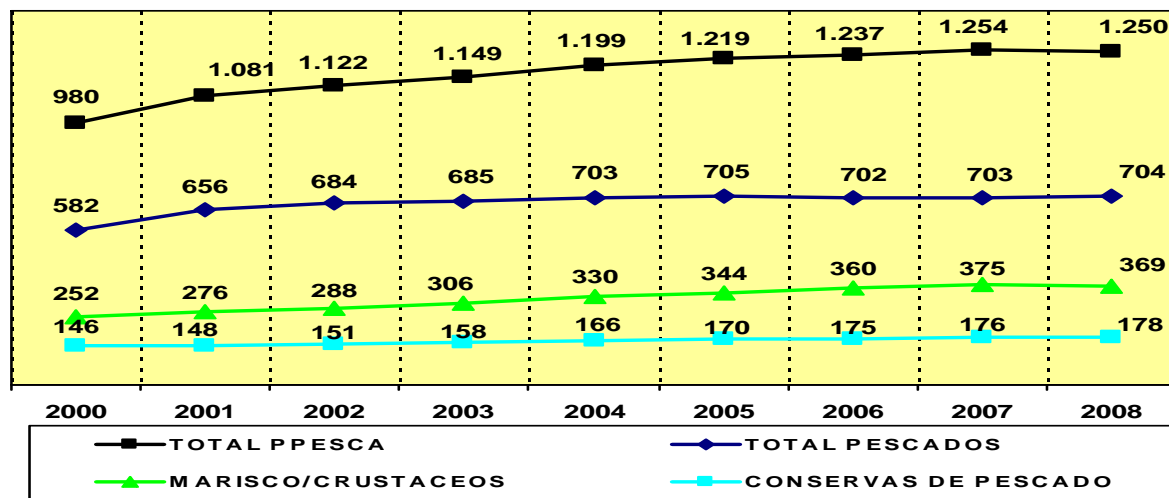
MARISCO/CRUSTACEOS COCIDOS

CONSERVA DE PESCADO

### CONSUMO EN HOGAR

	2000	2001	2002	2003	2004	2005	2006	2007	2008
TOTAL PESCA (*)	24,32	26,70	27,57	27,77	28,56	28,36	28,23	28,09	27,80
TOTAL PESCADOS	14,45	16,21	16,80	16,55	16,75	16,40	16,02	15,76	15,64
PESCADO FRESCO	11,72	13,37	13,55	13,39	13,74	13,39	13,04	12,69	12,49
PESCADO CONGELADO	2,73	2,84	3,25	3,16	3,01	3,01	2,98	3,07	3,15
MARISCO/CRUSTACEOS	6,25	6,82	7,07	7,41	7,85	8,00	8,21	8,39	8,21
MARISCO/CRUSTACEOS FRESCOS	4,31	4,46	4,42	4,59	4,88	4,93	4,89	4,68	4,71
MARISCO/CRUSTACEOS CONGELADOS	1,75	2,19	2,34	2,28	2,33	2,37	2,65	3,00	2,77
MARISCO/CRUSTACEOS COCIDOS	0,19	0,17	0,31	0,54	0,64	0,70	0,67	0,71	0,73
CONSERVA DE PESCADO	3,66	3,70	3,81	3,95	3,96	4,00	3,94	3,94	3,95

## VOLUMEN ANUAL TOTAL DE PRODUCTOS DE LA PESCA\* (MILLONES DE KGS.)



\* Nota Total Pesca = T. Pescado + T. Marisco/Crustáceo + Conservas Pescado



GOBIERNO  
DE ESPAÑA

MINISTERIO  
DE MEDIO AMBIENTE  
Y MEDIO RURAL Y MARINO

# Pescado



# EL PESCADO SE MANTIENE ESTABLE

EVOLUCIÓN DEL MERCADO DE PESCADO (\*\*) (Ene 08-Dic 08 vs. Ene 07-Dic 07)

Volumen Total (Millones Kgs.)  
Valor (Millones Euros)  
Consumo per cápita (Kgs.)  
Gasto per cápita (Euros)  
% Volumen (Kgs.) s/ Total Alimentación  
% Valor (Euros) s/ Total Alimentación  
Precio Medio (€/Kgs.)

TOTAL PESCADO* (Doméstico )	% Variación vs. año anterior
703,54	0,0
4.696,85	0,6
15,64	-0,7
104,43	-0,1
2,42	-0,4
7,10	-4,2
6,68	0,6

(\*\*) Nota Total Pescado: No incluye ni Marisco/Crustáceo ni Conservas de Pescado



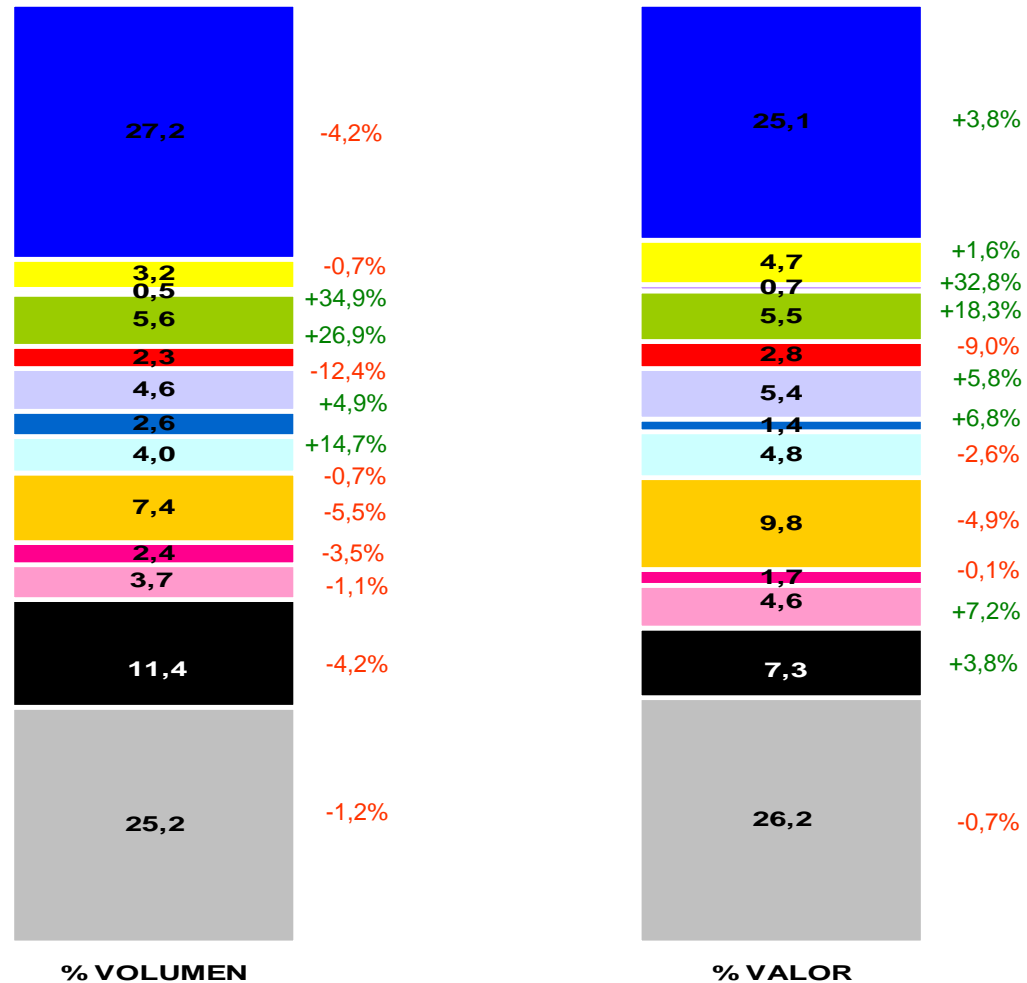
# LA DORADA Y EL SALMÓN GANAN IMPORTANCIA...

## T. PESCADO

Evol. Volumen: 0.0%

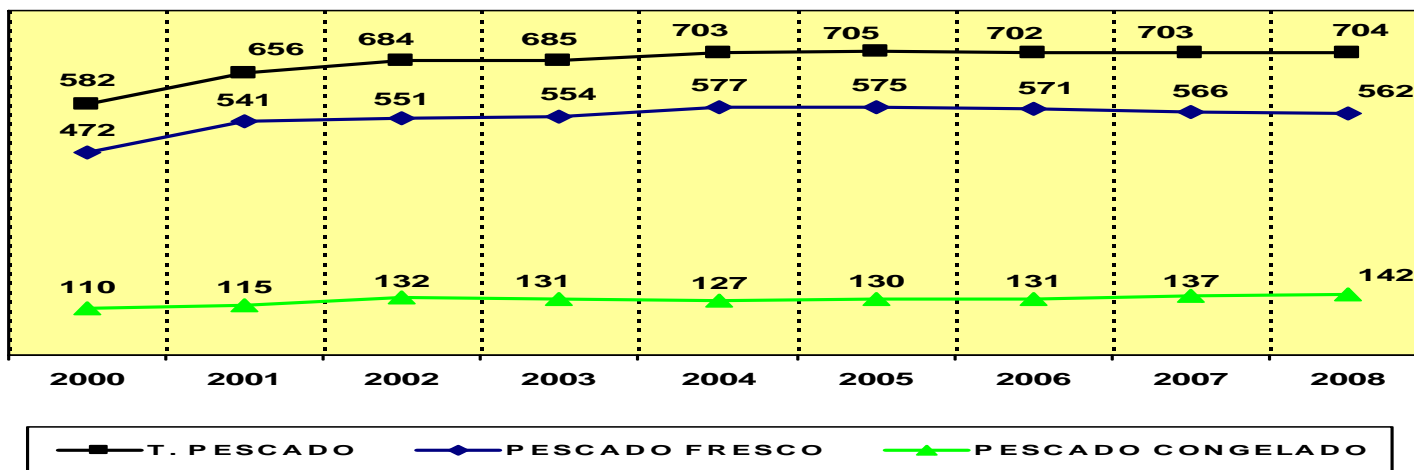
Evol. Valor: +0,6 %

- Otros Pescados
- Rape
- Rodaballo
- Dorada
- Lubina
- Salmón
- Caballa
- Bacalao
- Lenguado
- Trucha
- Atún y Bonito
- Sardina/Boqueron
- Merluza



# ...Y AUMENTAN SU CONSUMO DESDE 2007

VOLUMEN ANUAL TOTAL DE PESCADO (MILLONES DE KGS.)



VOLUMEN ANUAL TOTAL POR TIPO DE PESCADO (MILLONES DE KGS.)

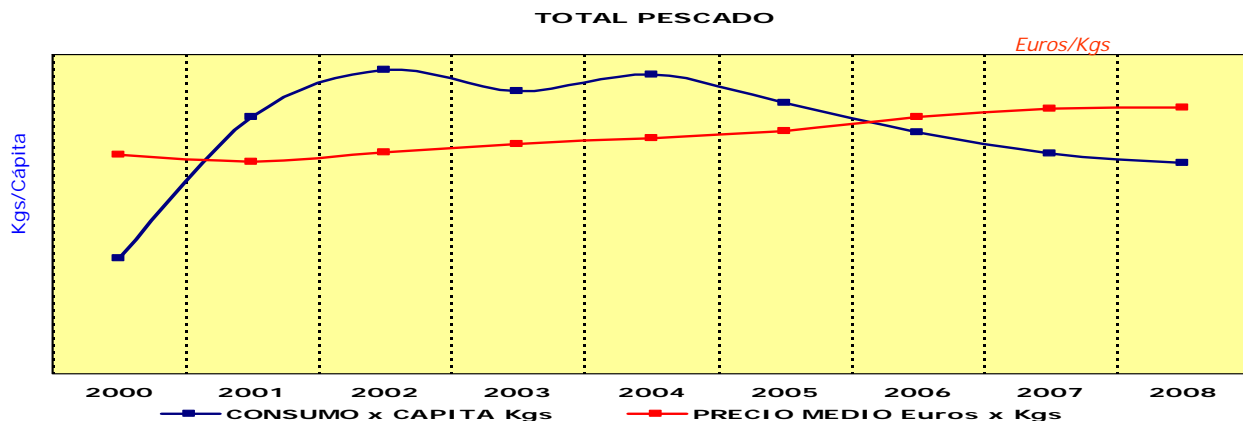
	VOLUMEN (MILLONES KGS.)								
	2000	2001	2002	2003	2004	2005	2006	2007	2008
<b>TOTAL PESCADOS</b>	582	656	684	685	703	705	702	703	704
<b>MERLUZA</b>	164	178	184	186	190	192	179	179	177
<b>SARDINA/BOQUERON</b>	100	114	103	94	97	92	95	84	80
<b>LENGUADO</b>	35	35	35	57	59	56	54	55	52
<b>DORADA</b>	(***)	(***)	(***)	23	24	23	25	31	39
<b>SALMÓN</b>	24	33	37	42	31	29	25	31	32
<b>BACALAO</b>	24	24	25	26	31	32	33	29	28
<b>ATUN/BONITO</b>	20	20	19	22	24	27	27	26	26

Nota (\*\*\*) : Para los años anteriores a 2003, la Dorada estaba incluida en Resto Pescado



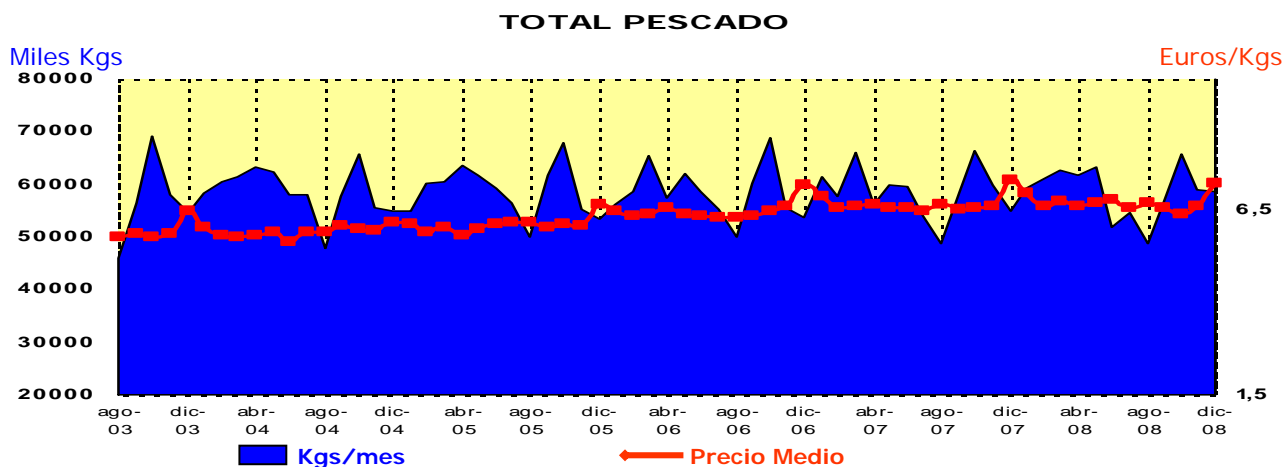
# ESTABILIDAD EN EL CONSUMO POR PERSONA. OCTUBRE, MAYOR CONSUMO QUE EN CUALQUIER OTRO MES

## EVOLUCIÓN ANUAL CANTIDAD COMPRADA PER CÁPITA Y PRECIOS MEDIOS (Enero 2000 – Diciembre 2008)



□ Aunque la cantidad comprada de **Pescado** per capita en los hogares viene disminuyendo progresivamente desde el año 2004, este último año se estabiliza respecto a 2007.

## EVOLUCIÓN MENSUAL ÚLTIMO 5 AÑOS



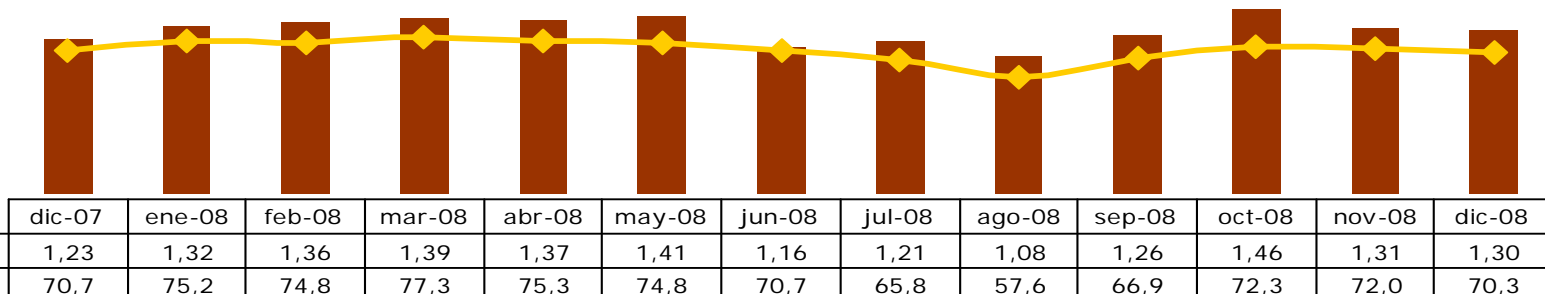
□ El consumo de Pescado se intensifica en Octubre, que es el mes con el precio medio por kg. más bajo del año.

□ Como tantos otros productos, en el período estival (especialmente Agosto) cae su consumo.

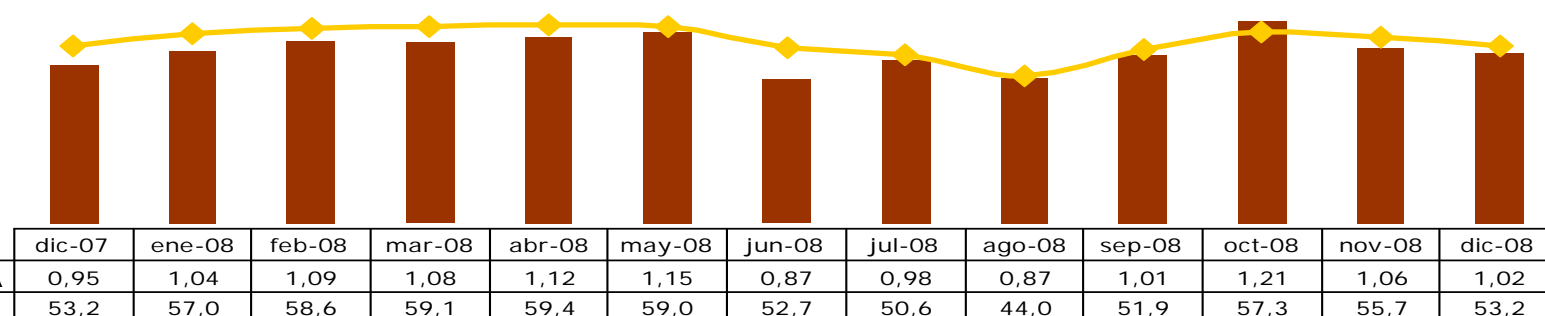


# PESCADO EN NUESTRAS MESAS DURANTE TODO EL AÑO

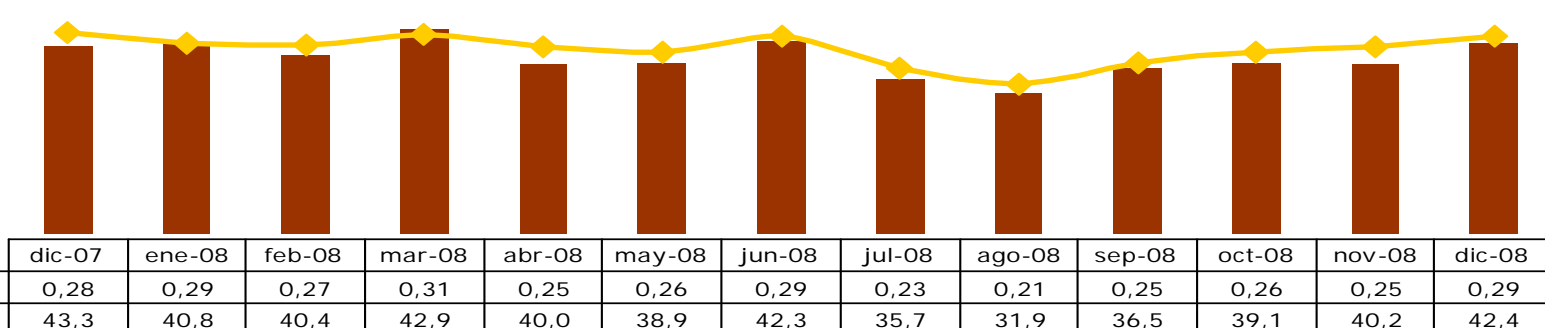
## TOTAL PESCADO



## PESCADO FRESCO



## PESCADO CONGELADO



GOBIERNO DE ESPAÑA

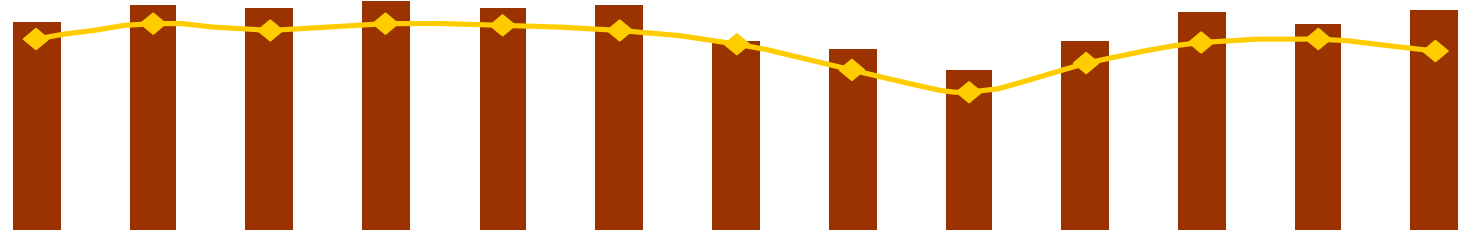
MINISTERIO DE MEDIO AMBIENTE Y MEDIO RURAL Y MARINO

Consumo x Capita: número de Kgs por persona y mes

Penetración = % Hogares compradores de cada una de las variedades

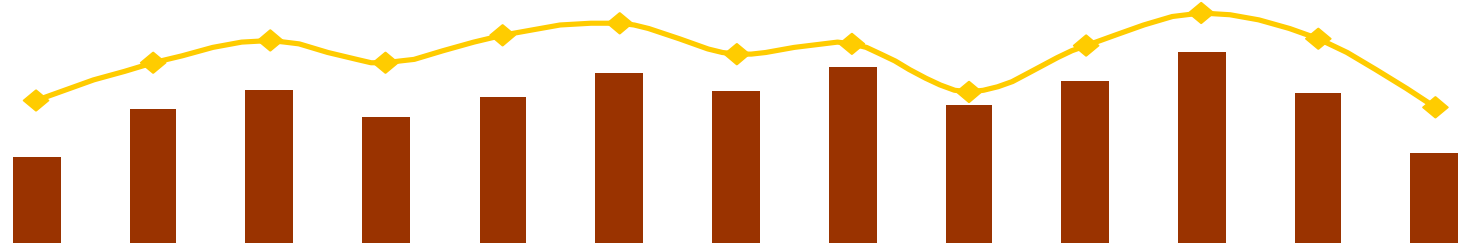
# EN INVIERNO, LA MERLUZA EN MÁS HOGARES

## MERLUZA/PESCADILLA



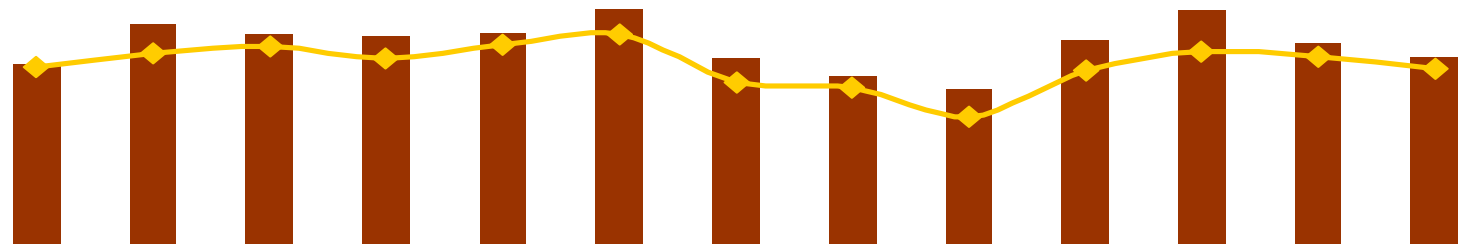
	dic-07	ene-08	feb-08	mar-08	abr-08	may-08	jun-08	jul-08	ago-08	sep-08	oct-08	nov-08	dic-08
CONSUMO X CAPITA	0,33	0,36	0,35	0,36	0,35	0,36	0,30	0,29	0,25	0,30	0,34	0,33	0,35
PENETRACION (%)	37,8	40,8	39,6	40,7	40,6	39,6	36,7	31,6	27,1	33,1	37,1	37,6	35,4

## SARDINA/BOQUERON



	dic-07	ene-08	feb-08	mar-08	abr-08	may-08	jun-08	jul-08	ago-08	sep-08	oct-08	nov-08	dic-08
CONSUMO X CAPITA	0,09	0,13	0,15	0,13	0,15	0,17	0,15	0,18	0,14	0,16	0,19	0,15	0,09
PENETRACION (%)	17,3	21,7	24,4	21,8	25,0	26,6	22,8	24,1	18,2	23,8	27,6	24,6	16,3

## LENGUADO



	dic-07	ene-08	feb-08	mar-08	abr-08	may-08	jun-08	jul-08	ago-08	sep-08	oct-08	nov-08	dic-08
CONSUMO X CAPITA	0,09	0,10	0,10	0,10	0,10	0,11	0,09	0,08	0,07	0,10	0,11	0,10	0,09
PENETRACION (%)	14,2	15,2	15,8	14,8	15,9	16,7	12,9	12,5	10,2	13,9	15,4	15,0	14,0



GOBIERNO  
DE ESPAÑA

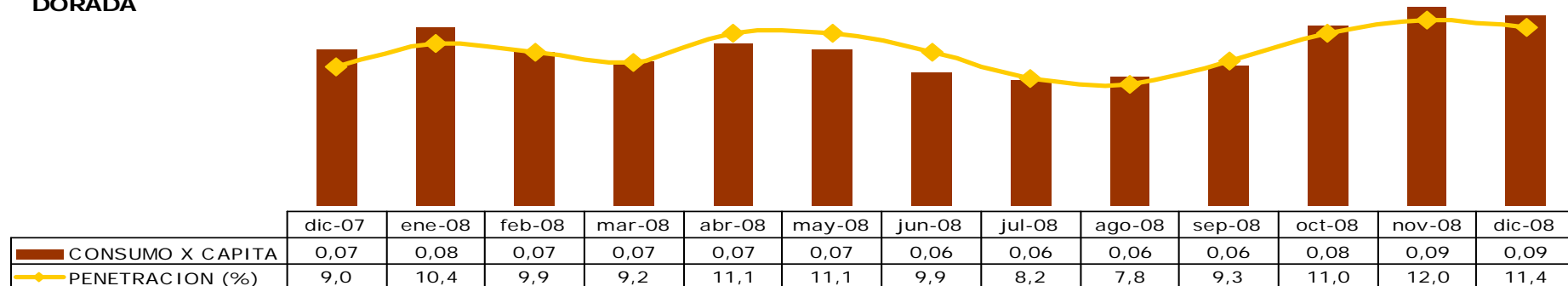
MINISTERIO  
DE MEDIO AMBIENTE  
Y MEDIO RURAL Y MARINO

**Consumo x Capita:** número de Kgs por persona y mes

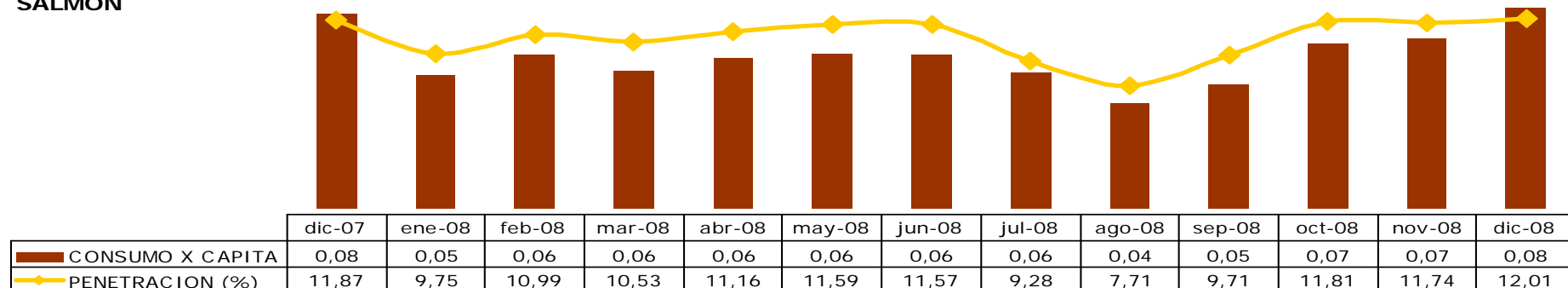
**Penetración** = % Hogares compradores de cada una de las variedades

# LA DORADA Y EL SALMÓN, MÁS CONSUMIDOS LOS ÚLTIMOS MESES DEL AÑO

## DORADA



## SALMON



GOBIERNO  
DE ESPAÑA

MINISTERIO  
DE MEDIO AMBIENTE  
Y MEDIO RURAL Y MARINO

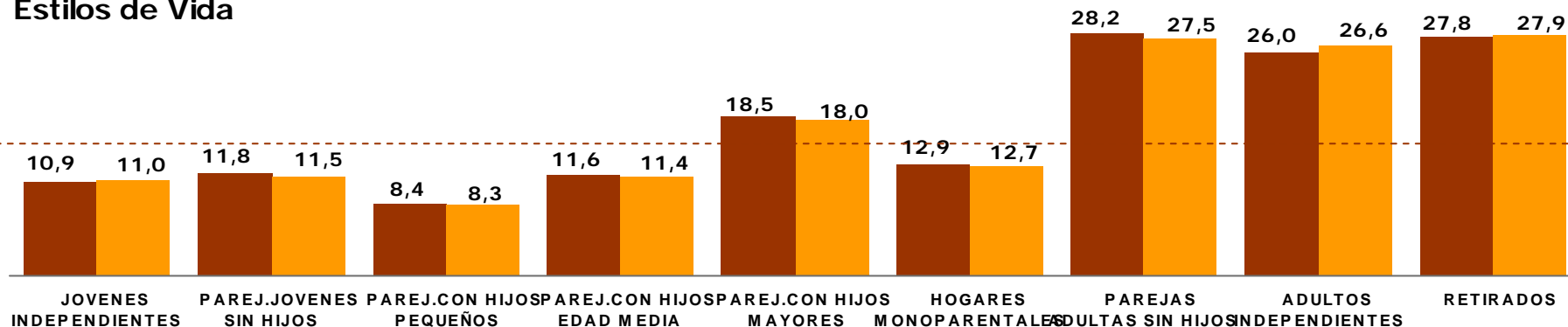
**Consumo x Capita:** número de Kgs por persona y mes

**Penetración** = % Hogares compradores de cada una de las variedades

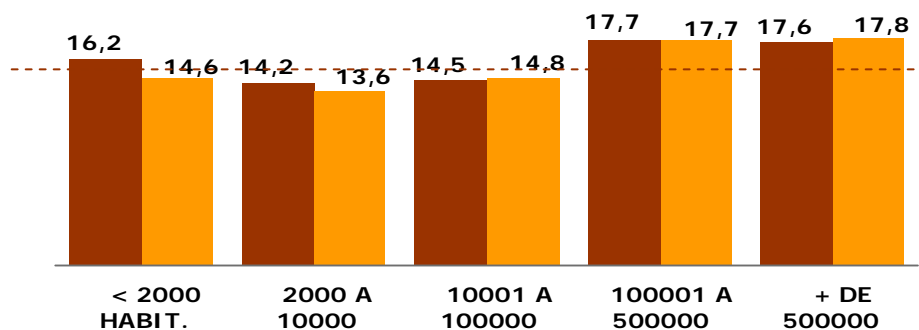
# HOGARES CON PERSONAS ADULTAS, GRANDES CONSUMIDORES DE PESCADO

Consumo x capita T. España en Hogares (Total Pescado):  
15,6 Kilos

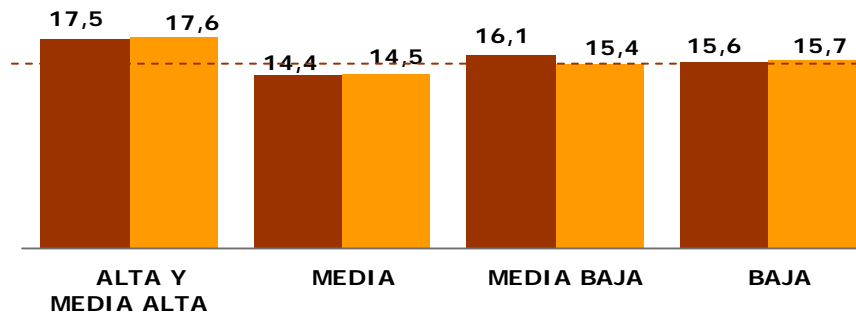
## Estilos de Vida



## Habitat



## Clase Social



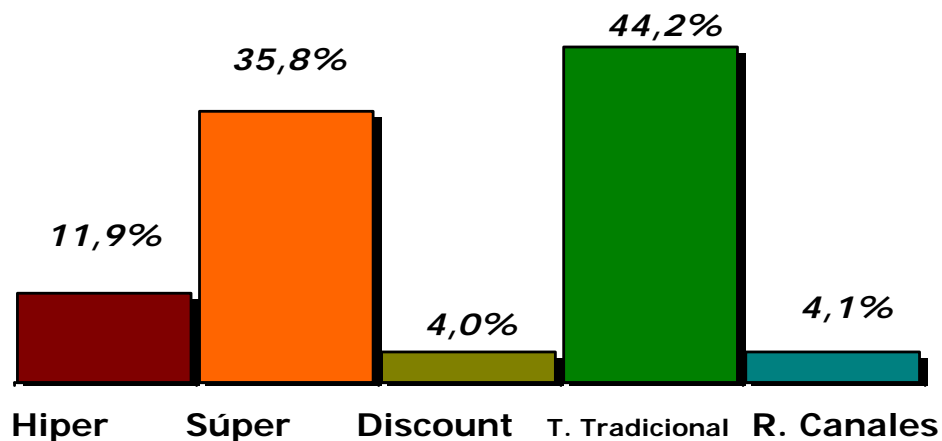
■ ENERO 07 – DICIEMBRE 07

■ ENERO 08 – DICIEMBRE 08

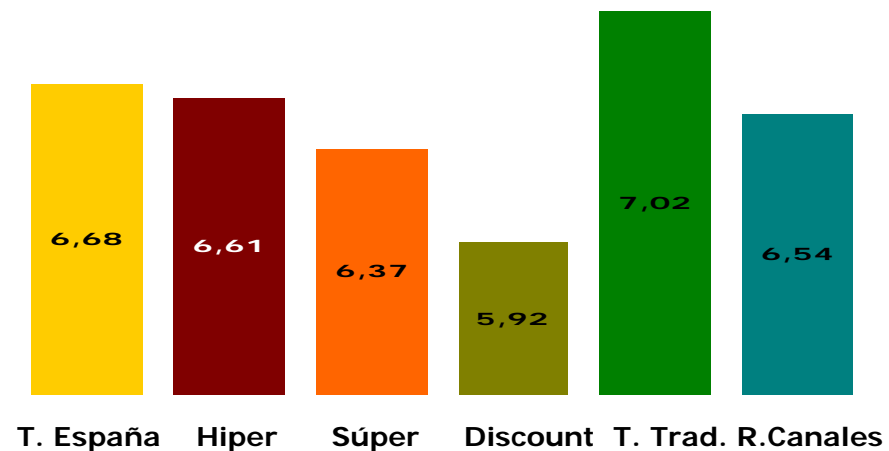
**Consumo x Capita:** número de Kgs por persona y año

# CASI 5 DE CADA 10 KG DE PESCADO FUERA DE LOS CANALES DINÁMICOS

**% PESO EN VOLUMEN (Kgs) DE LOS CANALES DE DISTRIBUCIÓN en 2008**



**PRECIO MEDIO (euros/Kg.) DE LOS CANALES DE DISTRIBUCIÓN en 2008**



-PRECIOS obtenidos a partir del Panel de Hogares

-Sólo se incluye consumo Doméstico (ni Hostelería ni Instituciones)

-Total Tienda Tradicional = Tienda Tradicional, Pescadería, Carnicería/Charcutería, Panadería, Tienda Congelados y Mercados y Plazas

-Resto Canales = Autoconsumo, Mercadillos, Economato/Coop, Herboristería, Farmacia, Vta a Domicilio, Lechería, Bar/ Bodega y Resto de los canales.



GOBIERNO DE ESPAÑA

MINISTERIO DE MEDIO AMBIENTE Y MEDIO RURAL Y MARINO

Ene 08 – Dic 08: 1 de Enero 2008 al 31 de Diciembre de 2008

Ene 07 – Dic 07: 1 de Enero 2007 al 31 de Diciembre de 2007